

SELECTION D'OFFRES



CONSEIL EN IMMOBILIER D'ENTREPRISE
vente – location – recherche – investissement

Retrouvez toutes nos offres sur
www.lyonbureaux.com

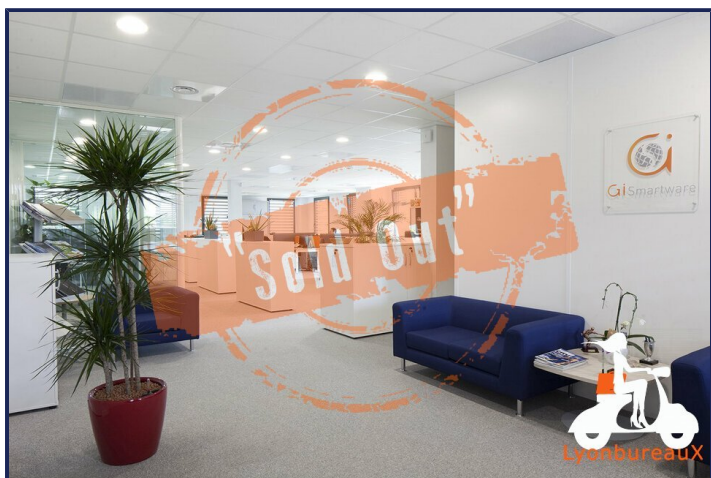
À LOUER

BUREAUX

Ref: 69_0228



645.1 m²
155 €/m²
Limonest



✂ Surfaces :

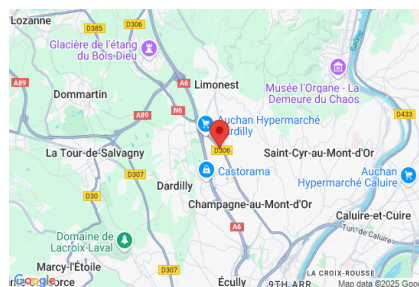
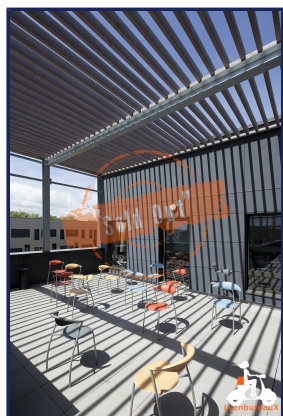
- Surface totale : 645.1 m²

📄 Conditions :

- Loyer annuel : 99 990,50 € HTHC
- Loyer annuel : 155,00 €/m² HTHC
- Charges annuelles : 29,63 €/m²
- Taxe foncière : 17 684,90 €/an
- Honoraires : Nous consulter

📍 Situation :

A6
RD306
Nombreuses lignes de bus : 21/61/6
20 min. Gare SNCF PART-DIEU



Description

****Visite virtuelle disponible sur notre site internet****

LyonbureauX vous propose un plateau à la location de 645,10 m² au cœur de TECHLID - Limonest. L'accès se fait facilement par l'A6 et la RD306 ou par le réseau TCL.

Le bureau est situé au 2^{ème} et dernier étage d'un immeuble tertiaire, il comporte une terrasse de 67,50 m² en plus de la surface indiquée et 21 places de parkings complètent le bien. Les locaux sont en parfait état et lumineux. Sanitaire en partie commune sur le palier de l'étage.

Conditions financières à la location:

Loyer bureaux: 155€ HT-HC/m²/an soit 99 990,50€ HT-HC/ an

Loyer parking: 1 300€ HT/ U/ an

Charges bureaux: 29,62€ HT/ m²/ an

Charges parkings: 117,70€ HT/ U/ an

Taxe foncière: 17 684,90€ HT/ an

Honoraires: Nous consulter.

**CONTACT : Morgane RAVOUNA - 06 50 22 28 99 -
morgane@lyonbureauX.com**

DPE : En cours



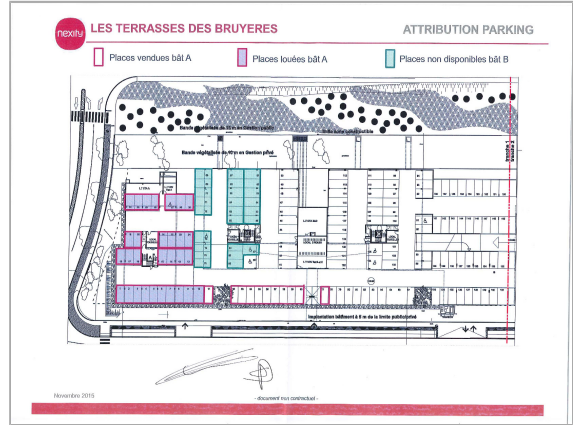
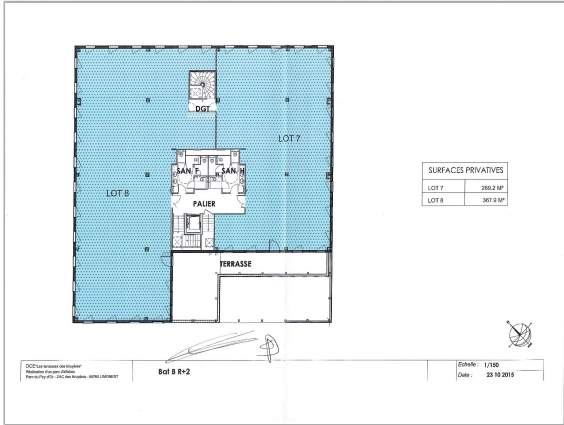
LYON BUREAUX
33 Quai Arloing 69009 LYON
0650 222 899
morgane@lyonbureauX.com

À LOUER
BUREAUX
Ref: 69_0228



645.1 m²
155 €/m²
Limonest

Plans Annexes



LYON BUREAUX
33 Quai Arloing 69009 LYON
0650 222 899
morgane@lyonbureaux.com



Merci de nous indiquer les offres qui vous intéressent et de nous donner vos disponibilités afin que nous allions les visiter.

Morgane RAVOUNA

+33 (0)650 222 899

morgane@lyonbureaux.com

