

SELECTION D'OFFRES



CONSEIL EN IMMOBILIER D'ENTREPRISE
vente – location – recherche – investissement

Retrouvez toutes nos offres sur
www.lyonbureaux.com

À LOUER

Local commercial

Ref: 69_0017



37 m²
378 €/m²
Lyon 6



267 COURS LAFAYETTE LYON 6
LOCAL COMMERCIAL DE 37 M² A LOUER

Disponibilité : Immédiate

378 € HT HC /m²/an



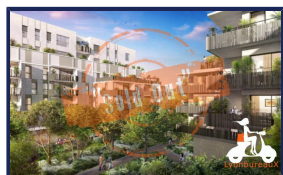
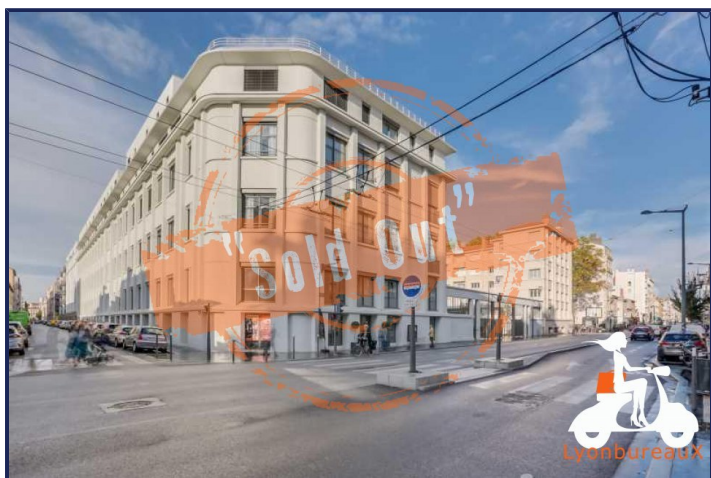
À LOUER

Local commercial

Ref: 69_0017



37 m²
378 €/m²
Lyon 6



Description

Réhabilitation de l'ancien site des Hospices Civils de Lyon dans le 6ème en plein cœur de le Cour Lafayette, LyonBureauX vous propose un local commercial d'une superficie totale de **37 m²** – accès jardin extérieur. Emplacement de qualité. Programme immobilier neuf.

De nombreux commerces et services sont déjà en place : salle de sport, restaurants, dentiste, crèche...

Bonne desserte en transports en commun, à proximité immédiate de la Part-Dieu.

Loyer annuel : 330€ HT HC/ m²/ an

Loyer mensuel : 1 017,50€ HT HC/ mois

CONTACT : Morgane RAVOUNA - 06 50 22 28 99 -

morgane@lyonbureauX.com

<https://www.lyonbureauX.com/offres.php?ref=18>

DPE : En cours

✂ Surfaces :

- Surface totale : 37 m²

📄 Conditions :

- Loyer annuel : 13 986,00 € HTHC
- Loyer annuel : 378,00 €/m² HTHC
- Charges annuelles : 10,49 €/m² HT
- Honoraires : 15% HT du loyer annuel HT à la charge du preneur

📍 Situation :

Commercial
Part-Dieu (métro ligne B) à 5 min à pied
Thiers Lafayette (T1-T3-T4) à 300 m
SNCF Gare Part-Dieu à 5 min à pied
Bus C3 à 100 m
VéloV à 300 m



À LOUER

Local commercial

Ref: 69_0017



Surfaces proposées

Batiment - Lot	Type	Surface	Loyer annuel	Charges annuelles	Disponibilité
Local H	Local Commercial	37	12210	388	Immédiat





Merci de nous indiquer les offres qui vous intéressent et de nous donner vos disponibilités afin que nous allions les visiter.

Morgane RAVOUNA

+33 (0)650 222 899

morgane@lyonbureaux.com

